



A PIEDI - OCHIATTA

Die Kollektion A Piedi und das Occhiata-Gitter präsentieren sich als eine Verbindung zwischen Handwerk und Industrie, zwischen Einfachheit und Komplexität.. A Piedi, eine Serie vollflächiger Feinsteinzeugfliesen, fängt die Essenz des natürlichen Tons in einem noch nie dagewesenen Format von 1 x 1 Meter ein und erinnert an die ursprüngliche Verbindung zwischen Mensch und Erde.

Occhiata ist ein Gitter aus stranggepresstem Feinsteinzeug, das mit seinem von Hand gemalten Design, das sich farblich dezent an A Piedi anpasst, einen künstlerischen Akzent setzt.. Die beiden Stücke verflechten sich und schaffen eine Atmosphäre, die zum Nachdenken und zur Wertschätzung der Authentizität der Materialien einlädt. Es ist eine Erkundung des Wesentlichen, eine Rückkehr zu den Wurzeln der Materie, die ein Gleichgewicht zwischen dem Modernen und dem Zeitlosen aufrechterhält.



‘Erde und Material verschmelzen zu einem zeitlosen Designausdruck’

Programm A Piedi + Ochiatta



WHITE

A PIEDI WHITE
100 X 100 / 40" X 40"



OCCHIATA WHITE
4.6 X 19.8 X 9.9
2" X 8" X 4"



OCCHIATA WHITE
9.7 X 19.8 X 9.9
4" X 8" X 4"



GREY

A PIEDI GREY
100 X 100 / 40" X 40"



OCCHIATA GREY
4.6 X 19.8 X 9.9
2" X 8" X 4"

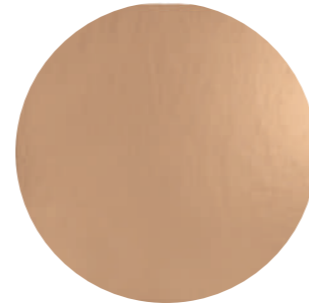


OCCHIATA GREY
9.7 X 19.8 X 9.9
4" X 8" X 4"



NOUGAT

A PIEDI NOUGAT
100 X 100 / 40" X 40"



OCCHIATA NATURAL
4.6 X 19.8 X 9.9
2" X 8" X 4"

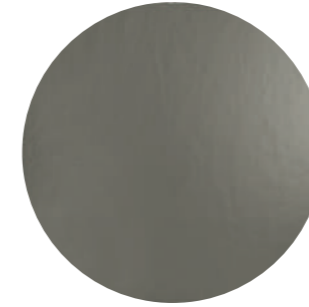


OCCHIATA NATURAL
9.7 X 19.8 X 9.9
4" X 8" X 4"



DARK GREEN

A PIEDI DARK GREEN
100 X 100 / 40" X 40"



OCCHIATA DARK GREEN
4.6 X 19.8 X 9.9
2" X 8" X 4"



OCCHIATA DARK GREEN
9.7 X 19.8 X 9.9
4" X 8" X 4"



BLACK

A PIEDI BLACK
100 X 100 / 40" X 40"



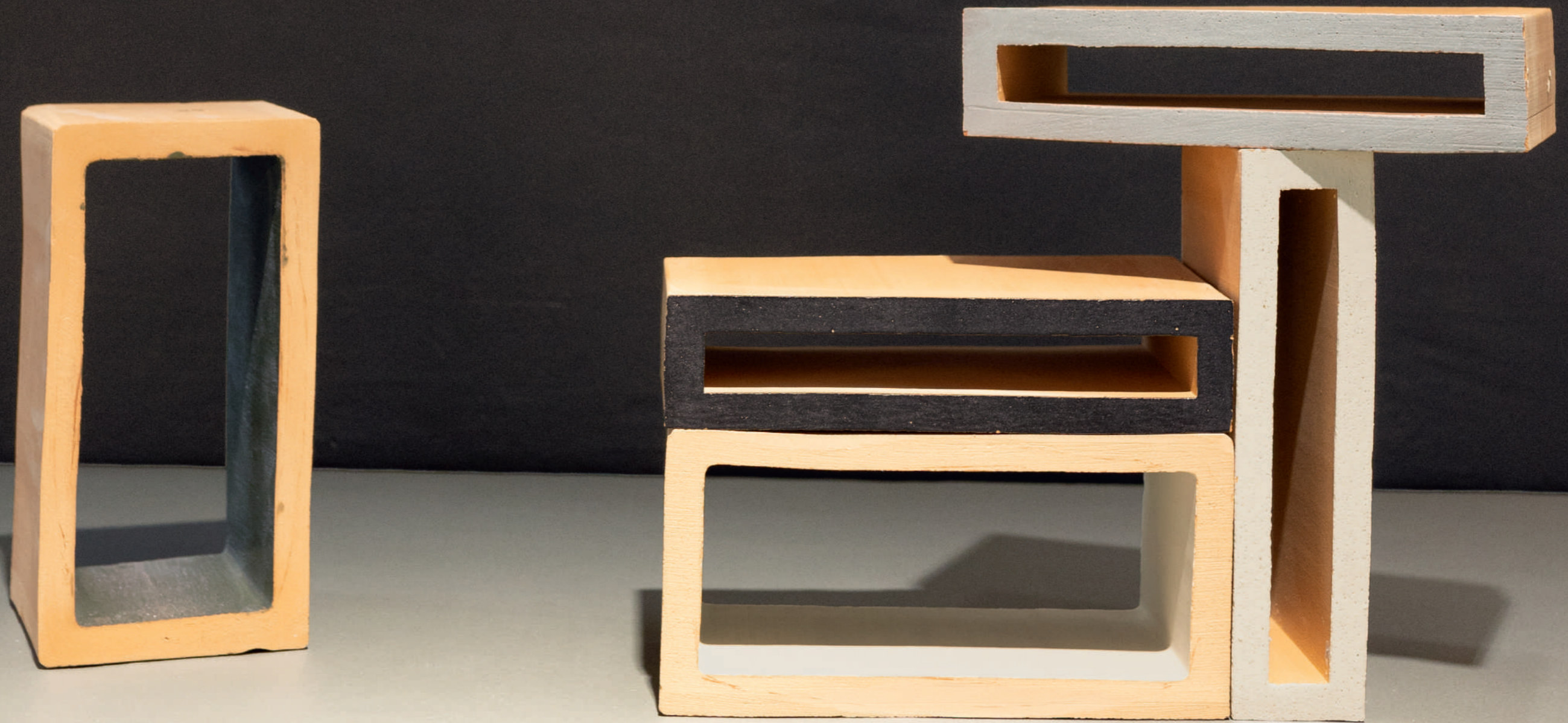
OCCHIATA BLACK
4.6 X 19.8 X 9.9
2" X 8" X 4"

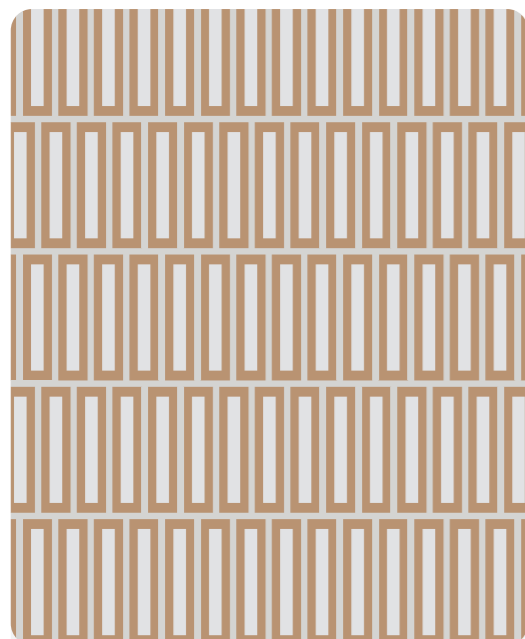


OCCHIATA BLACK
9.7 X 19.8 X 9.9
4" X 8" X 4"



Muster Ochiatta

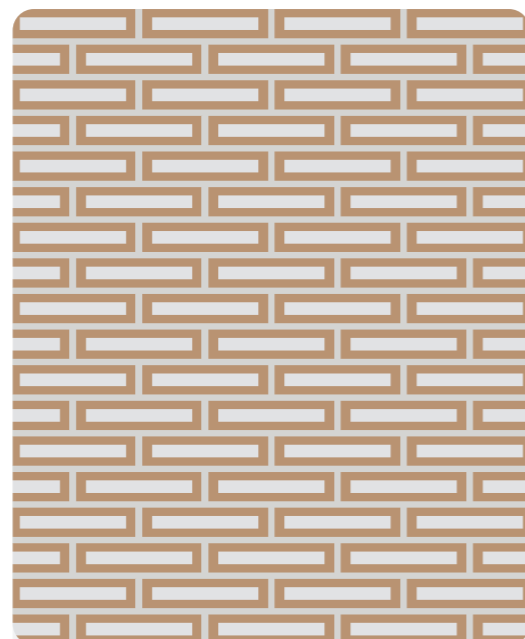




Zusammensetzung 1

4.6 X 19.8 X 9.9 9.7 X 19.8 X 9.9
2" X 8" X 4" 4" X 8" X 4"

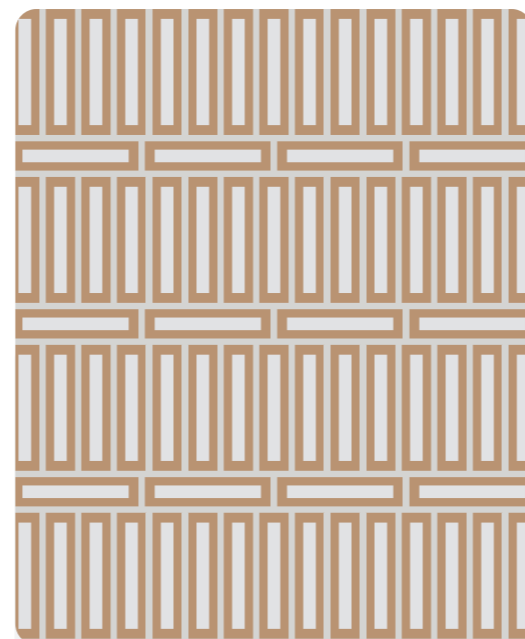
92 Stücke/m² 0 Stücke/m²



Zusammensetzung 2

4.6 X 19.8 X 9.9 9.7 X 19.8 X 9.9
2" X 8" X 4" 4" X 8" X 4"

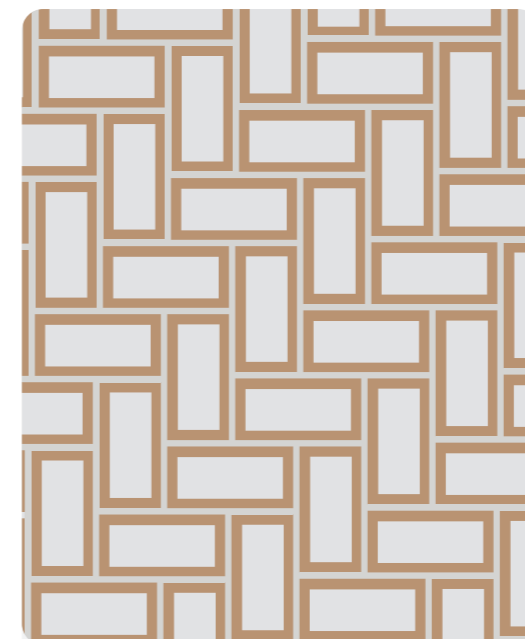
99 Stücke/m² 0 Stücke/m²



Zusammensetzung 3

4.6 X 19.8 X 9.9 9.7 X 19.8 X 9.9
2" X 8" X 4" 4" X 8" X 4"

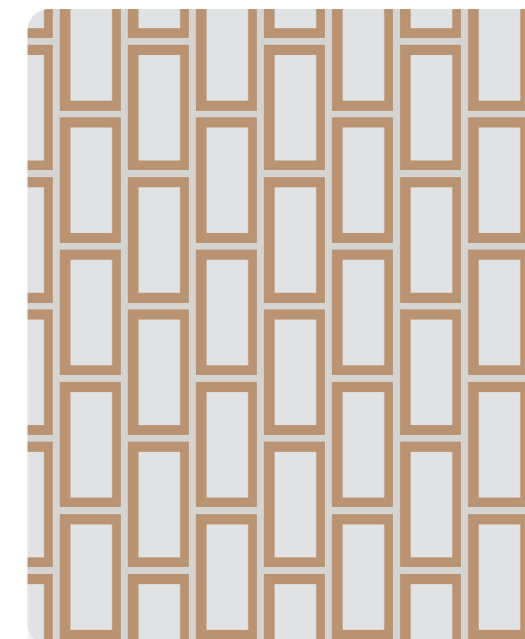
94 Stücke/m² 0 Stücke/m²



Zusammensetzung 4

4.6 X 19.8 X 9.9 9.7 X 19.8 X 9.9
2" X 8" X 4" 4" X 8" X 4"

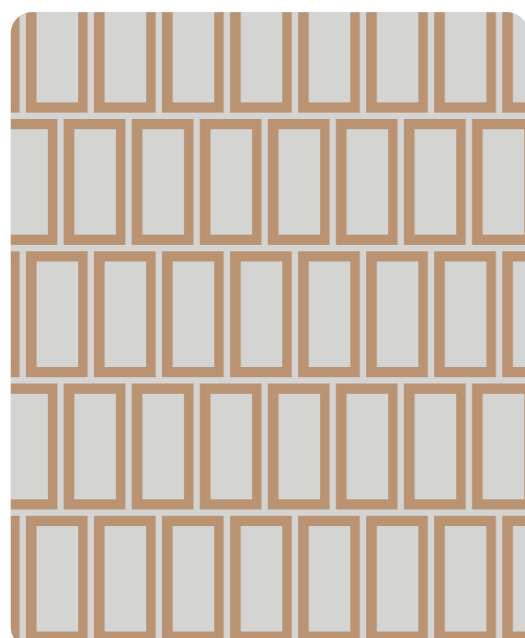
0 Stücke/m² 55 Stücke/m²



Zusammensetzung 5

4.6 X 19.8 X 9.9 9.7 X 19.8 X 9.9
2" X 8" X 4" 4" X 8" X 4"

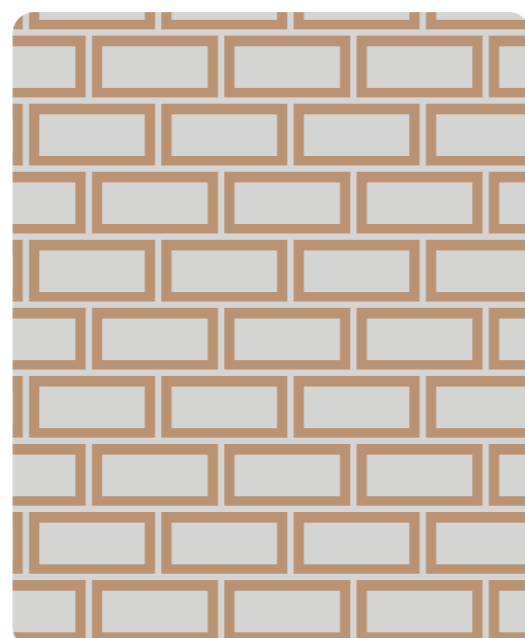
0 Stücke/m² 55 Stücke/m²



Zusammensetzung 6

4.6 X 19.8 X 9.9 9.7 X 19.8 X 9.9
2" X 8" X 4" 4" X 8" X 4"

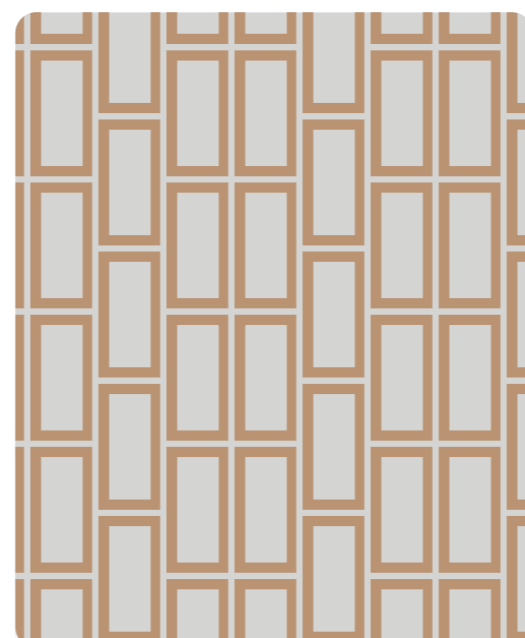
0 Stücke/m² 50 Stücke/m²



Zusammensetzung 7

4.6 X 19.8 X 9.9 9.7 X 19.8 X 9.9
2" X 8" X 4" 4" X 8" X 4"

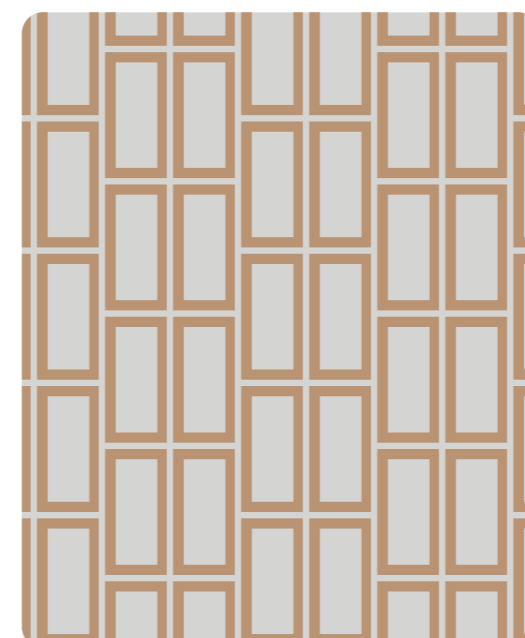
0 Stücke/m² 50 Stücke/m²



Zusammensetzung 8

4.6 X 19.8 X 9.9 9.7 X 19.8 X 9.9
2" X 8" X 4" 4" X 8" X 4"

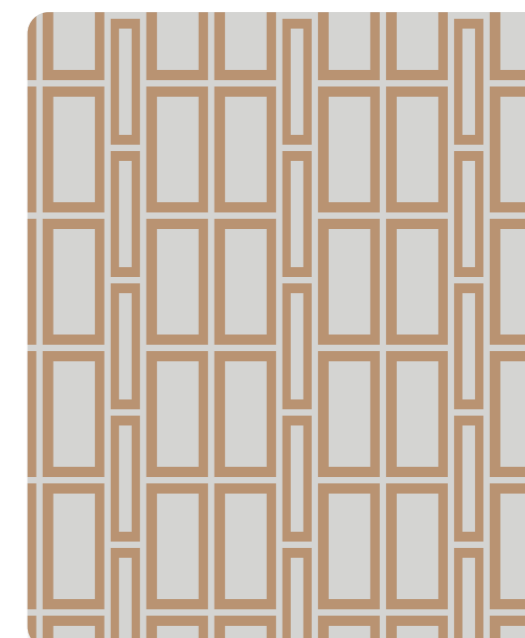
0 Stücke/m² 57 Stücke/m²



Zusammensetzung 9

4.6 X 19.8 X 9.9 9.7 X 19.8 X 9.9
2" X 8" X 4" 4" X 8" X 4"

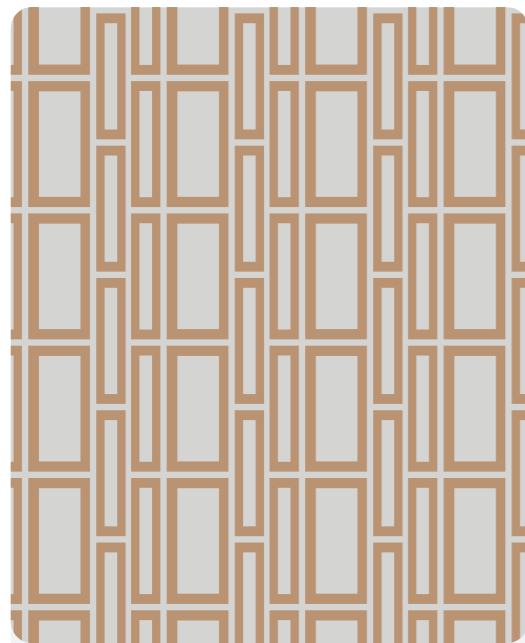
0 Stücke/m² 54 Stücke/m²



Zusammensetzung 10

4.6 X 19.8 X 9.9 9.7 X 19.8 X 9.9
2" X 8" X 4" 4" X 8" X 4"

15 Stücke/m² 48 Stücke/m²



Zusammensetzung 11

4.6 X 19.8 X 9.9 9.7 X 19.8 X 9.9
2" X 8" X 4" 4" X 8" X 4"

55 Stücke/m² 30 Stücke/m²



Zusammensetzung 12

4.6 X 19.8 X 9.9 9.7 X 19.8 X 9.9
2" X 8" X 4" 4" X 8" X 4"

54 Stücke/m² 20 Stücke/m²



Zusammensetzung 13

4.6 X 19.8 X 9.9 9.7 X 19.8 X 9.9
2" X 8" X 4" 4" X 8" X 4"

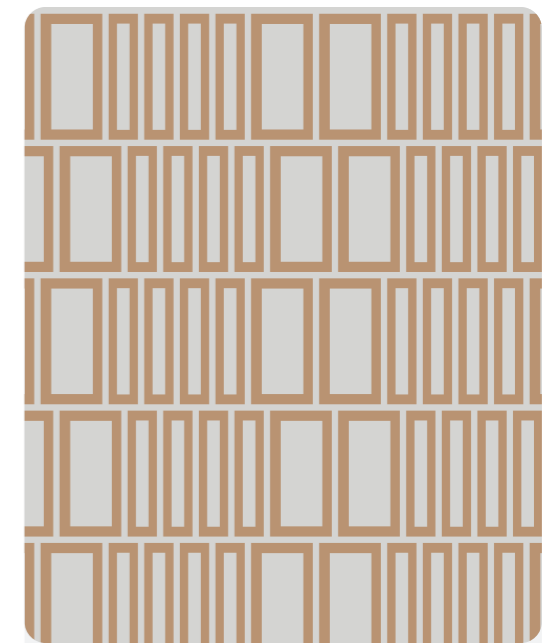
47 Stücke/m² 23 Stücke/m²



Zusammensetzung 14

4.6 X 19.8 X 9.9 9.7 X 19.8 X 9.9
2" X 8" X 4" 4" X 8" X 4"

35 Stücke/m² 30 Stücke/m²



Zusammensetzung 15

4.6 X 19.8 X 9.9 9.7 X 19.8 X 9.9
2" X 8" X 4" 4" X 8" X 4"

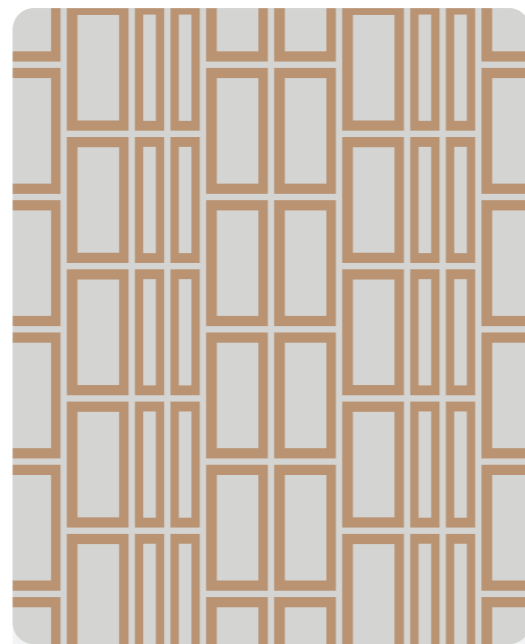
42 Stücke/m² 28 Stücke/m²



Zusammensetzung 16

4.6 X 19.8 X 9.9 9.7 X 19.8 X 9.9
2" X 8" X 4" 4" X 8" X 4"

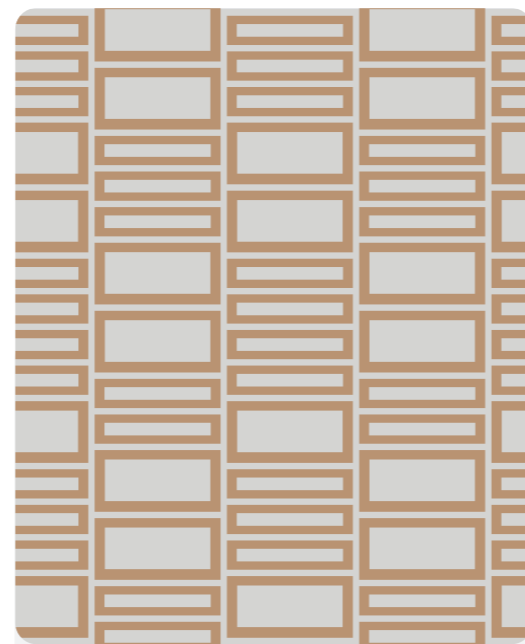
53 Stücke/m² 20 Stücke/m²



Zusammensetzung 17

4.6 X 19.8 X 9.9 9.7 X 19.8 X 9.9
2" X 8" X 4" 4" X 8" X 4"

20 Stücke/m² 46 Stücke/m²



Zusammensetzung 18

4.6 X 19.8 X 9.9 9.7 X 19.8 X 9.9
2" X 8" X 4" 4" X 8" X 4"

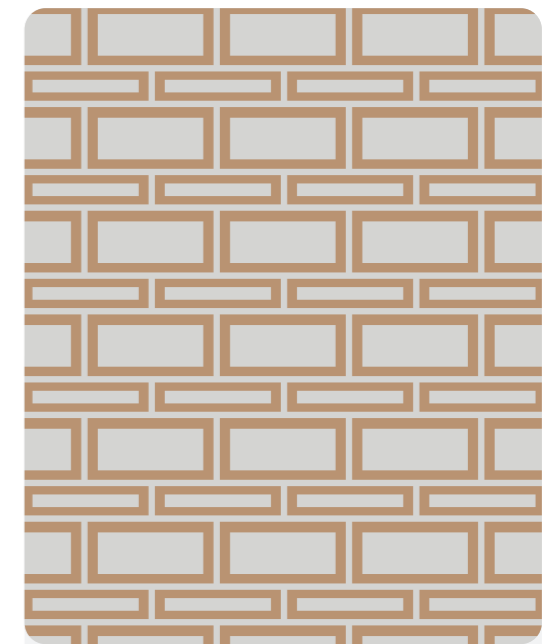
48 Stücke/m² 24 Stücke/m²



Zusammensetzung 19

4.6 X 19.8 X 9.9 9.7 X 19.8 X 9.9
2" X 8" X 4" 4" X 8" X 4"

22 Stücke/m² 43 Stücke/m²



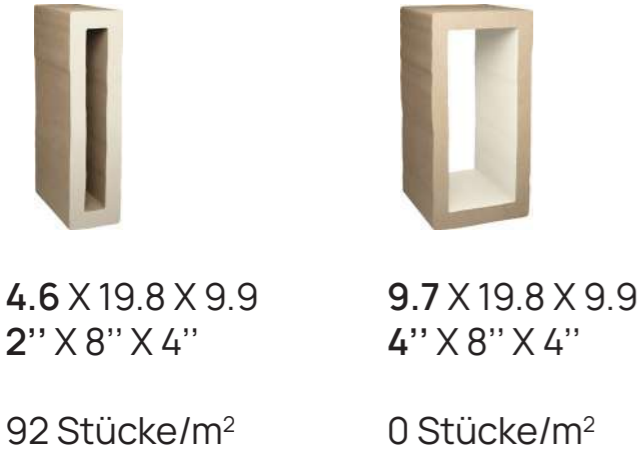
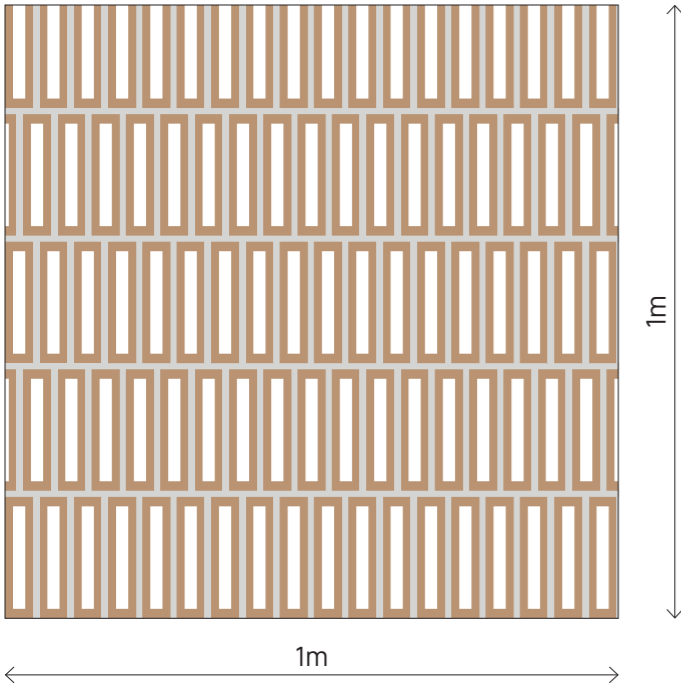
Zusammensetzung 20

4.6 X 19.8 X 9.9 9.7 X 19.8 X 9.9
2" X 8" X 4" 4" X 8" X 4"

36 Stücke/m² 35 Stücke/m²

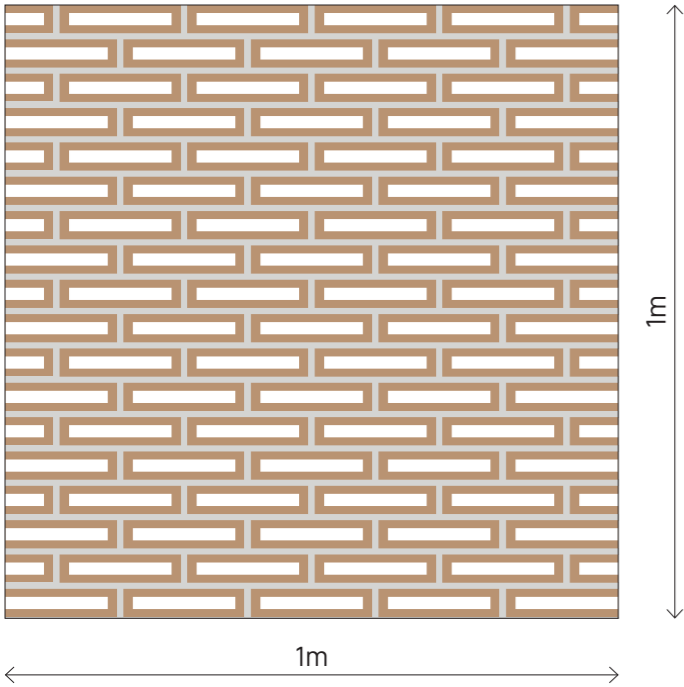
Zusammensetzung 1

A Piedi White 100x100
 Ochiatta White 4.6x19.8x9.9



Zusammensetzung 2

A Piedi White 100x100
 Ochiatta White 4.6x19.8x9.9



4.6 X 19.8 X 9.9
 2" X 8" X 4"

99 Stücke/m²

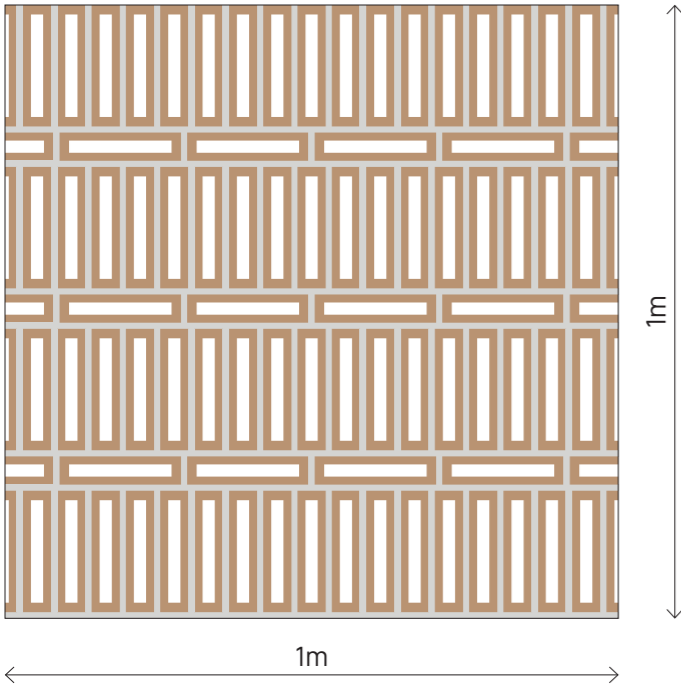


9.7 X 19.8 X 9.9
 4" X 8" X 4"

0 Stücke/m²

Zusammensetzung 3

A Piedi Nougat 100x100
 Ochiatta Natural 4.6x19.8x9.9



4.6 X 19.8 X 9.9
 2" X 8" X 4"

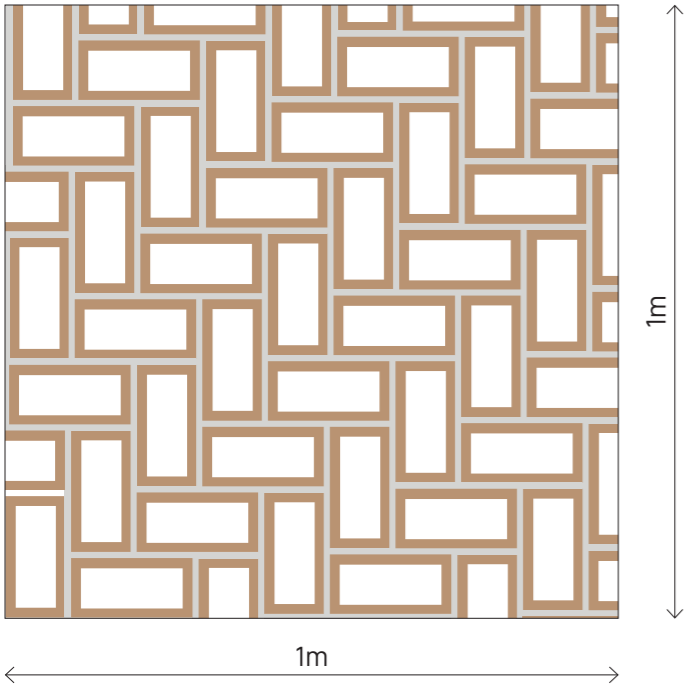
9.7 X 19.8 X 9.9
 4" X 8" X 4"

94 Stücke/m²

0 Stücke/m²

Zusammensetzung 4

A Piedi Dark Green 100x100
Ochiatta Dark Green 9.7 X 19.8 X 9.9



4.6 X 19.8 X 9.9
2" X 8" X 4"

00 Stücke/m²

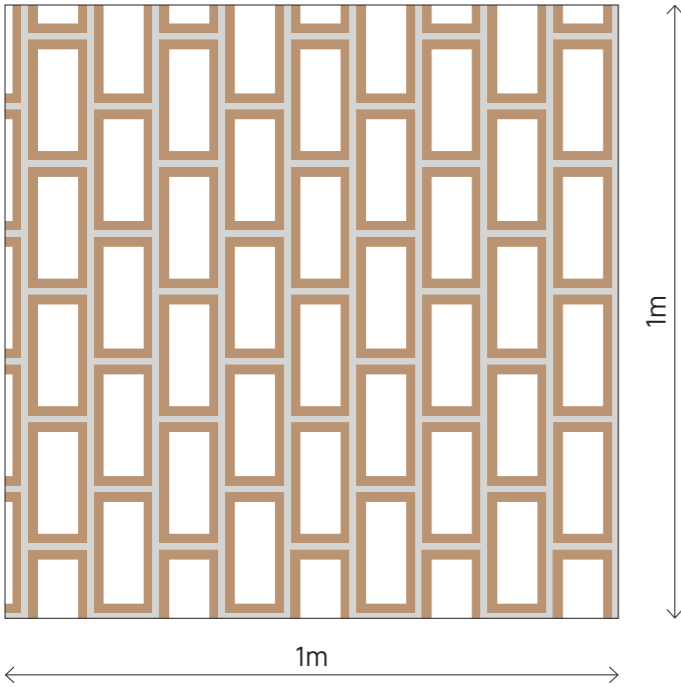


9.7 X 19.8 X 9.9
4" X 8" X 4"

55 Stücke/m²

Zusammensetzung 5

A Piedi Black 100x100
Ochiatta Black 9.7 X 19.8 X 9.9



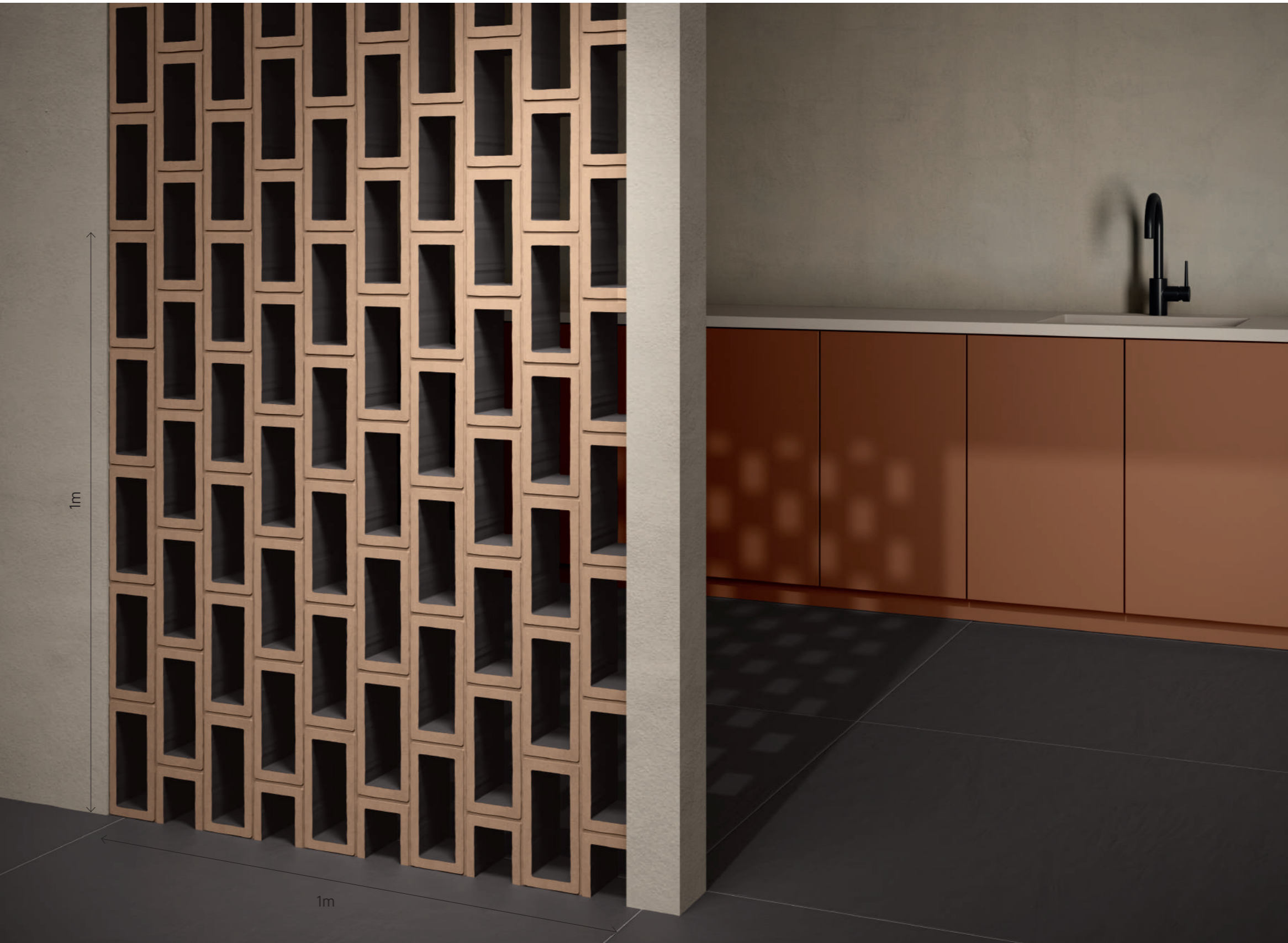
4.6 X 19.8 X 9.9
2" X 8" X 4"

00 Stücke/m²



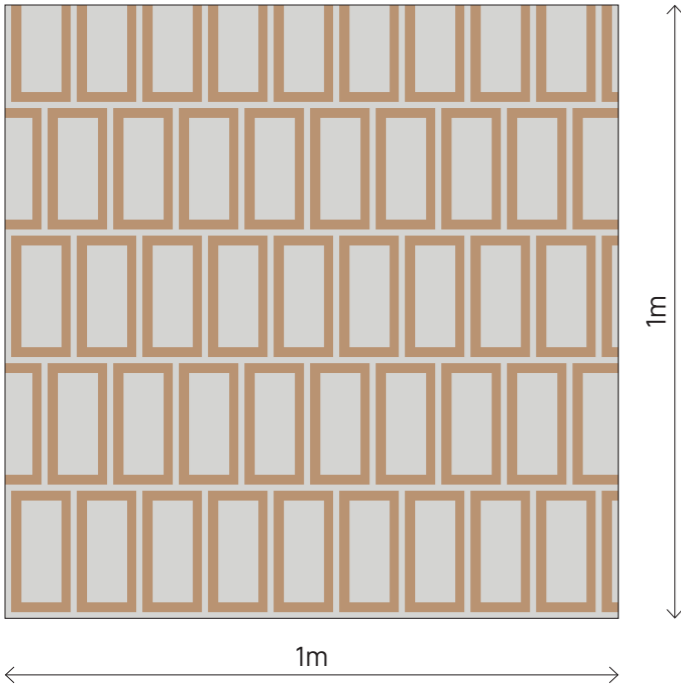
9.7 X 19.8 X 9.9
4" X 8" X 4"

55 Stücke/m²



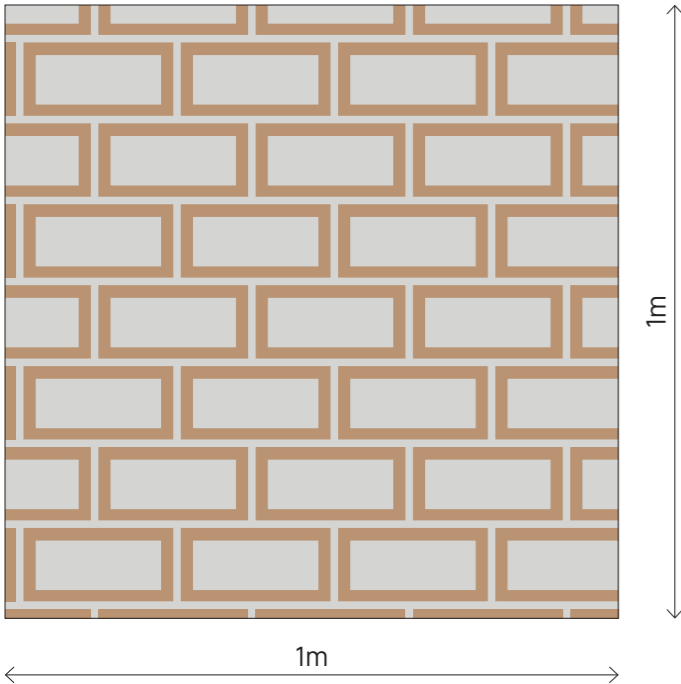
Zusammensetzung 6

A Piedi White 100x100
 Ochiatta White 9.7 X 19.8 X 9.9



Zusammensetzung 7

A Piedi Gris 100x100
Ochiatta Gris 9.7 X 19.8 X 9.9



4.6 X 19.8 X 9.9
2" X 8" X 4"

00 Stücke/m²

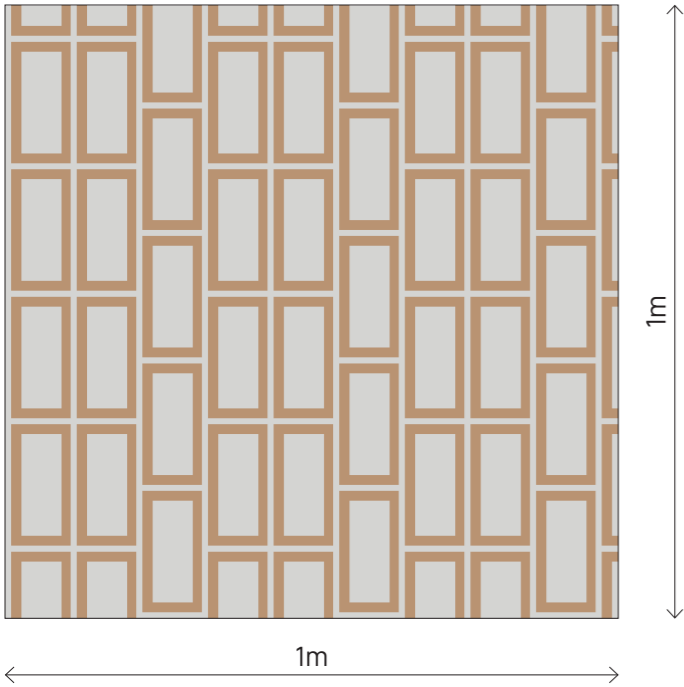


9.7 X 19.8 X 9.9
4" X 8" X 4"

50 Stücke/m²

Zusammensetzung 8

A Piedi Nougat 100x100
Ochiatta Natural 9.7 X 19.8 X 9.9



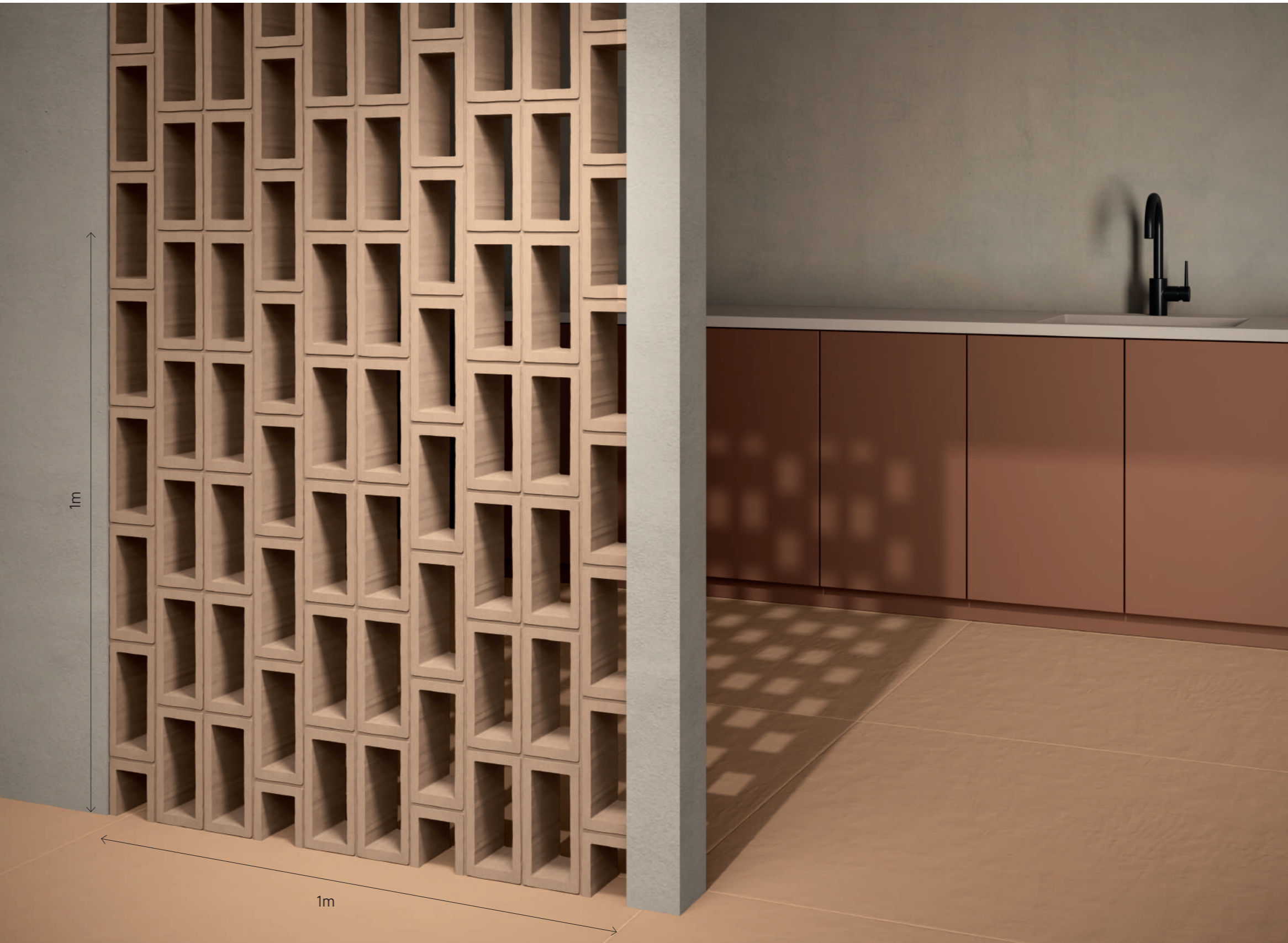
4.6 X 19.8 X 9.9
2" X 8" X 4"

00 Stücke/m²



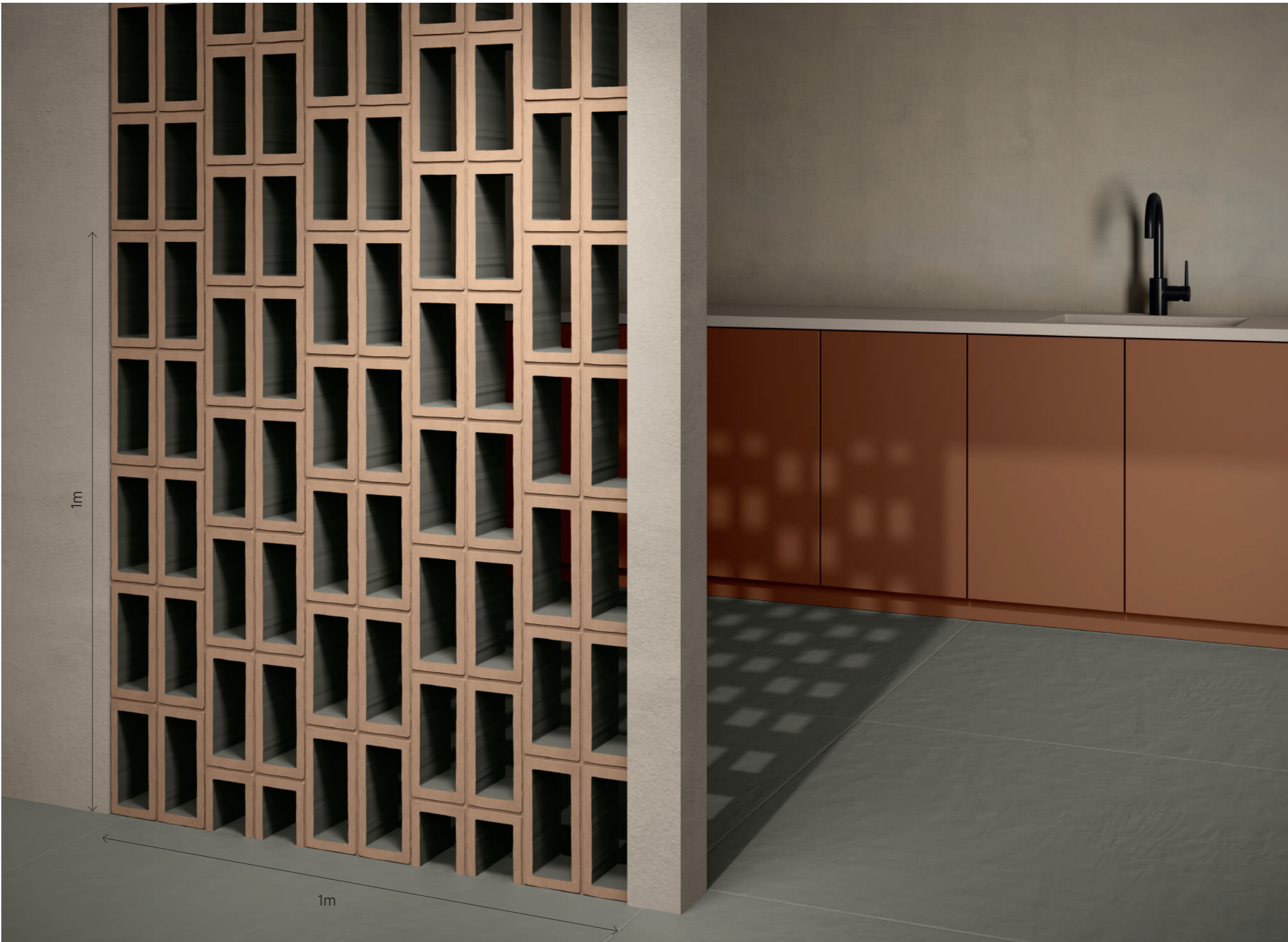
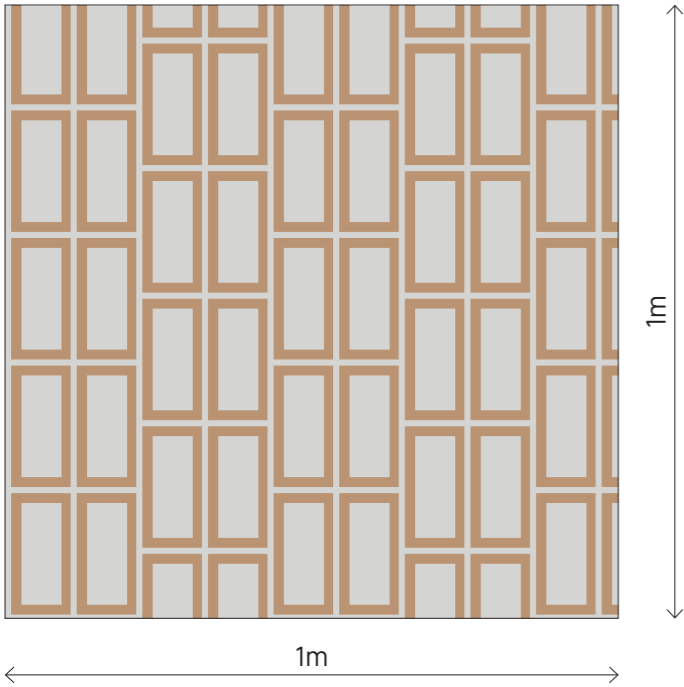
9.7 X 19.8 X 9.9
4" X 8" X 4"

57 Stücke/m²



Zusammensetzung 9

A Piedi Dark Green 100x100
 Ochiatta Dark Green 9.7 X 19.8 X 9.9



4.6 X 19.8 X 9.9
 2" X 8" X 4"

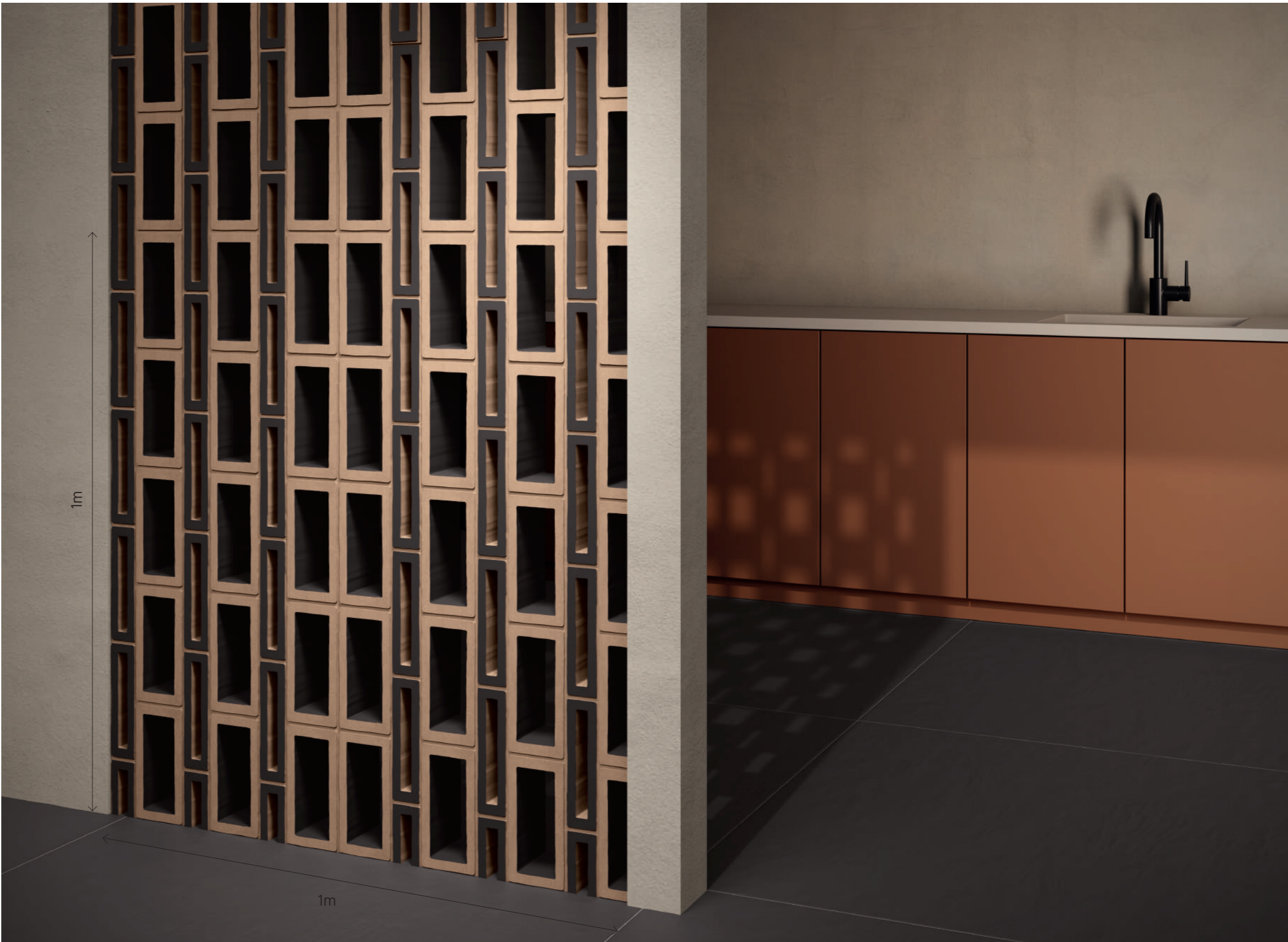
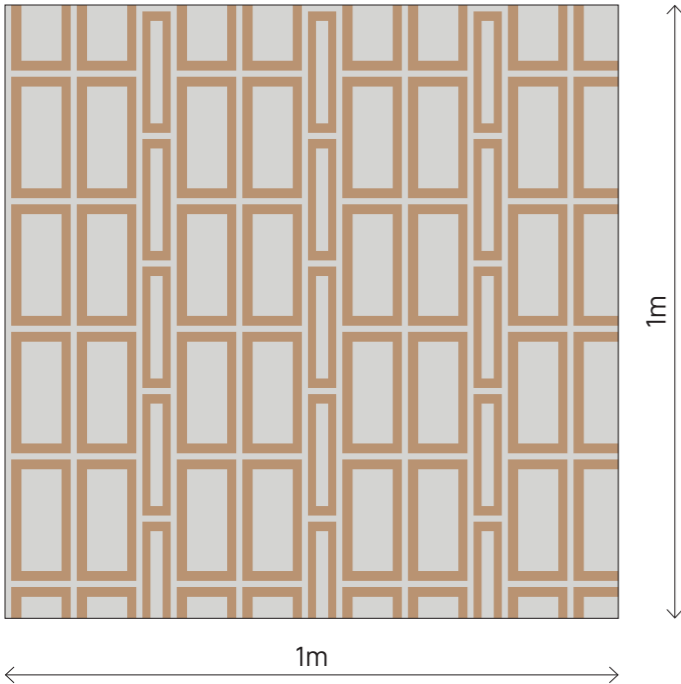
9.7 X 19.8 X 9.9
 4" X 8" X 4"

00 Stücke/m²

54 Stücke/m²

Zusammensetzung 10

A Piedi Black 100x100
 Ochiatta Black 4.6x19.8x9.9
 Ochiatta Black 9.7 X 19.8 X 9.9



4.6 X 19.8 X 9.9
 2'' X 8'' X 4''

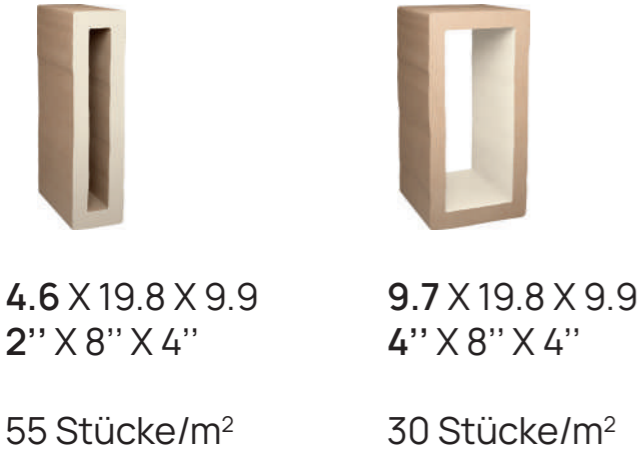
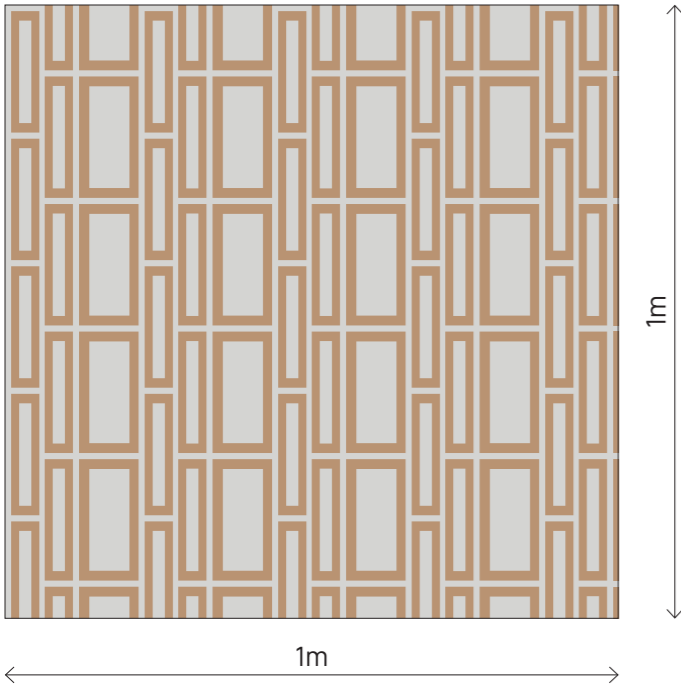
9.7 X 19.8 X 9.9
 4'' X 8'' X 4''

15 Stücke/m²

48 Stücke/m²

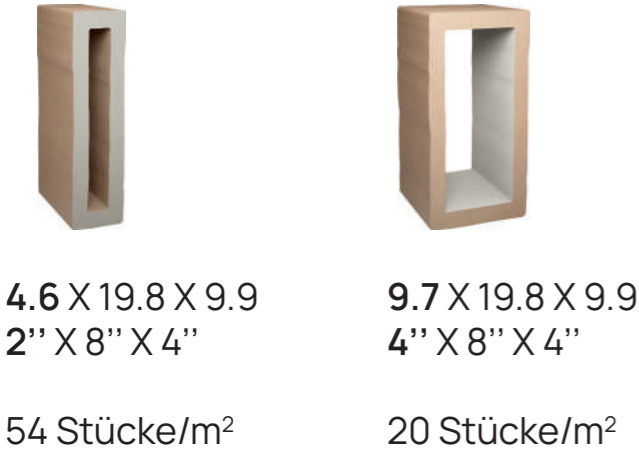
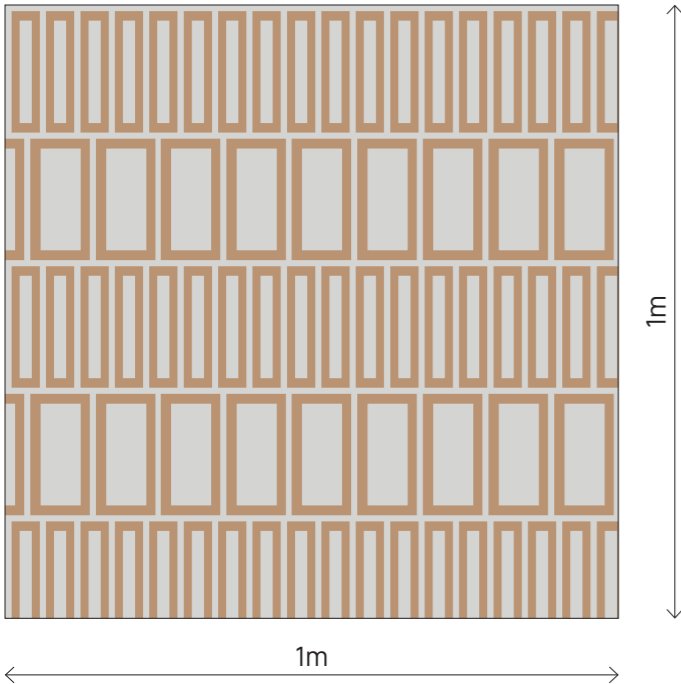
Zusammensetzung 11

A Piedi White 100x100
 Ochiatta White 4.6x19.8x9.9
 Ochiatta White 9.7 X 19.8 X 9.9



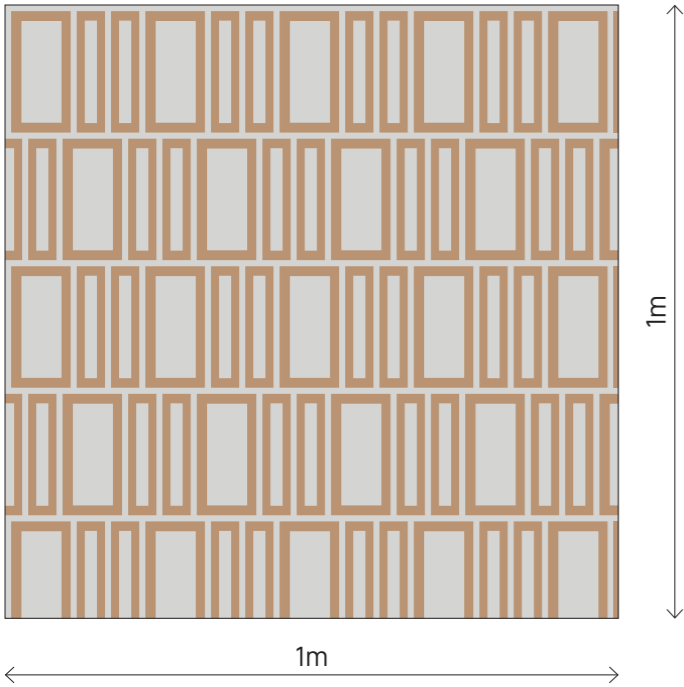
Zusammensetzung 12

A Piedi Grey 100x100
 Ochiatta Grey 4.6x19.8x9.9
 Ochiatta Grey 9.7 X 19.8 X 9.9



Zusammensetzung 13

A Piedi Nougat 100x100
Ochiatta Natural 4.6x19.8x9.9
Ochiatta Natural 9.7 X 19.8 X 9.9



4.6 X 19.8 X 9.9
2" X 8" X 4"

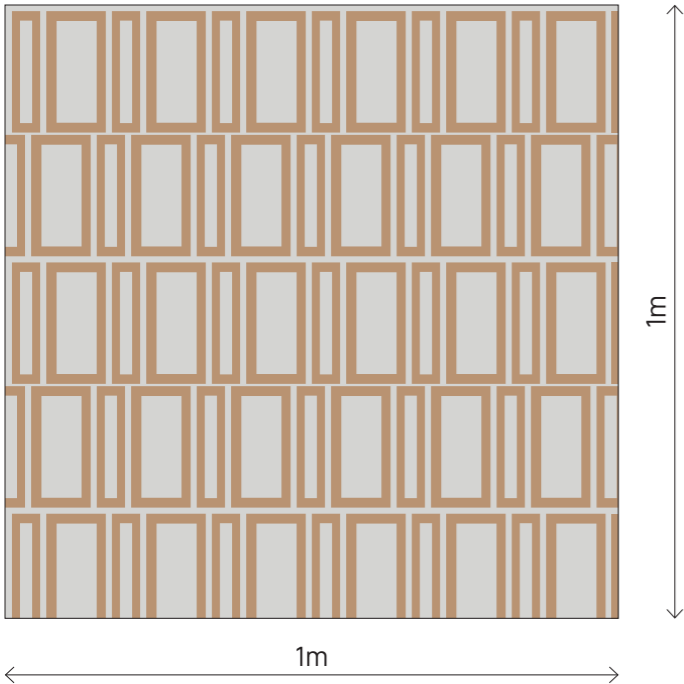
9.7 X 19.8 X 9.9
4" X 8" X 4"

47 Stücke/m²

23 Stücke/m²

Zusammensetzung 14

A Piedi Dark Green 100x100
 Ochiatta Dark Green 4.6x19.8x9.9
 Ochiatta Dark Green 9.7 X 19.8 X 9.9



4.6 X 19.8 X 9.9
 2" X 8" X 4"

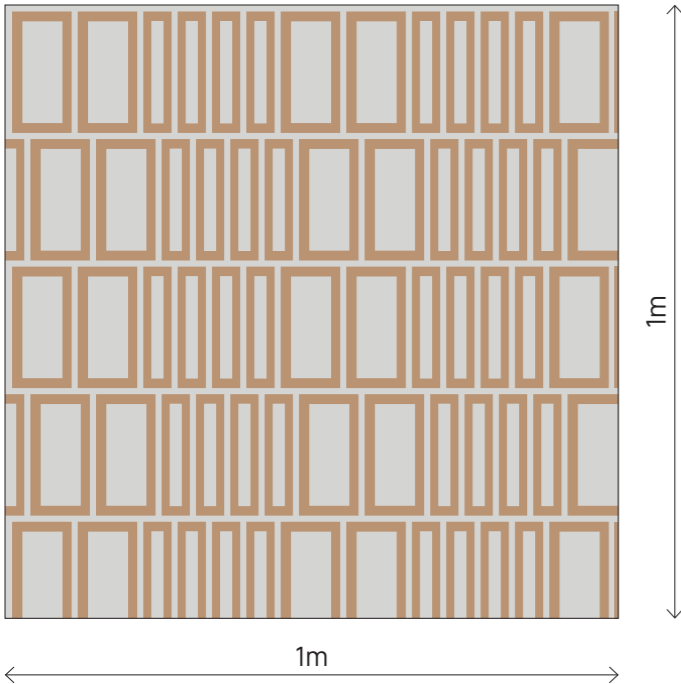
9.7 X 19.8 X 9.9
 4" X 8" X 4"

35 Stücke/m²

30 Stücke/m²

Zusammensetzung 15

A Piedi Black 100x100
 Ochiatta Black 4.6x19.8x9.9
 Ochiatta Black 9.7 X 19.8 X 9.9

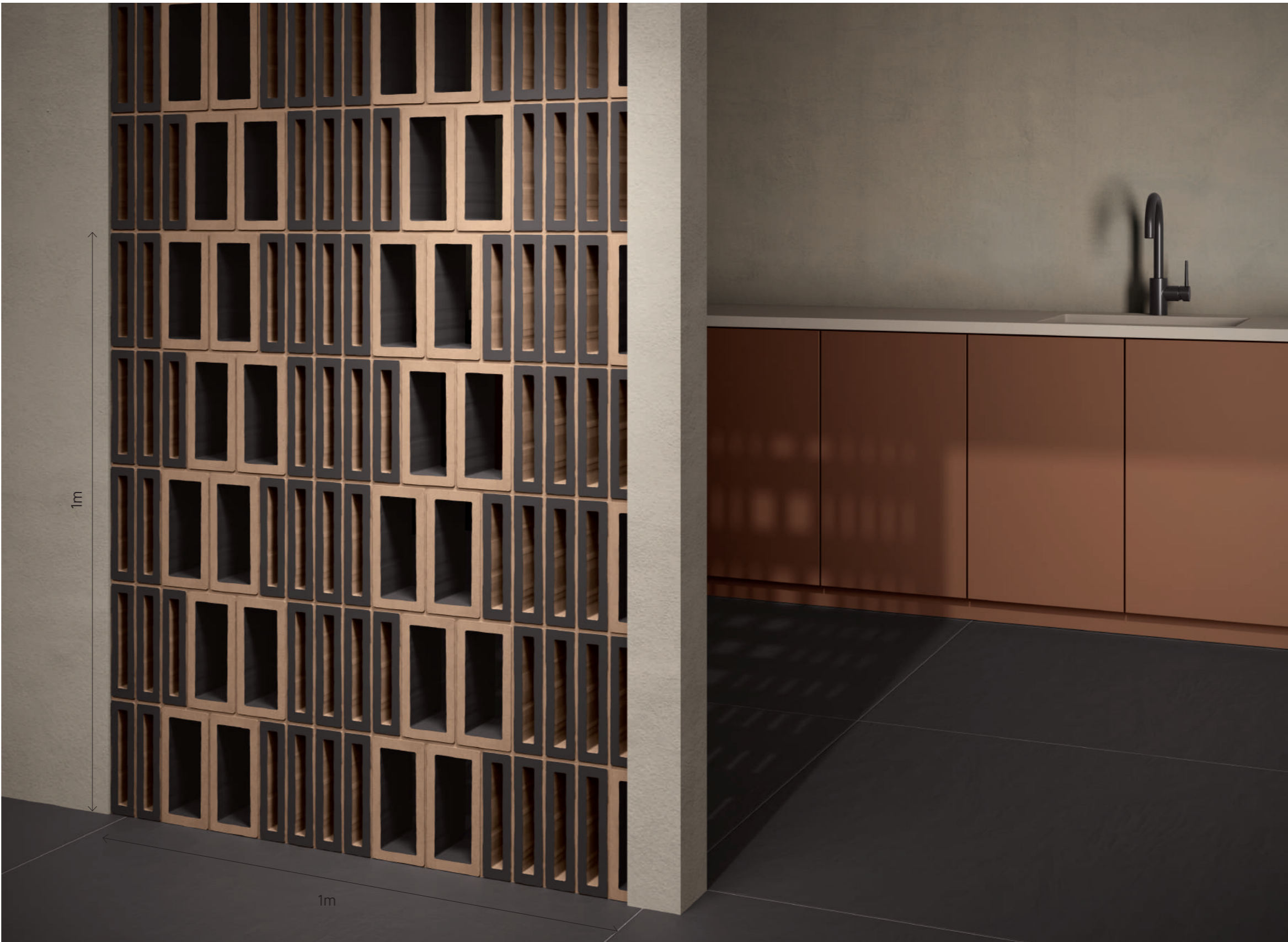


4.6 X 19.8 X 9.9
 2'' X 8'' X 4''

9.7 X 19.8 X 9.9
 4'' X 8'' X 4''

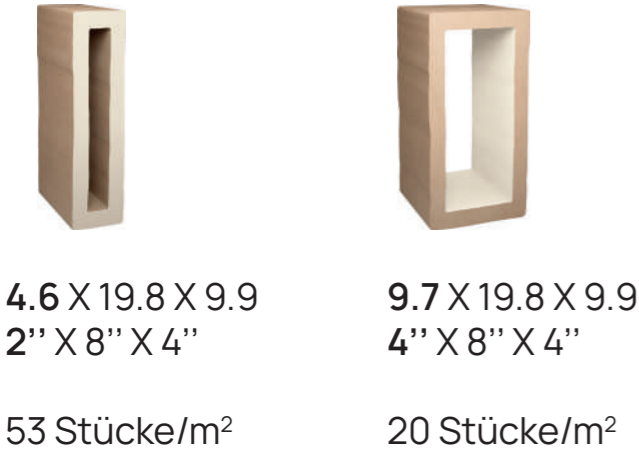
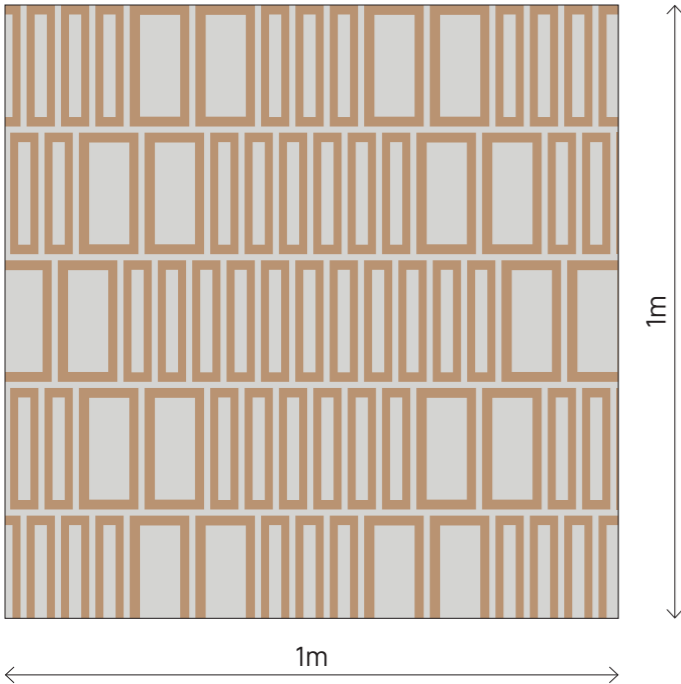
42 Stücke/m²

28 Stücke/m²



Zusammensetzung 16

A Piedi White 100x100
 Ochiatta White 4.6x19.8x9.9
 Ochiatta White 9.7 X 19.8 X 9.9



4.6 X 19.8 X 9.9
 2" X 8" X 4"
 53 Stücke/m²

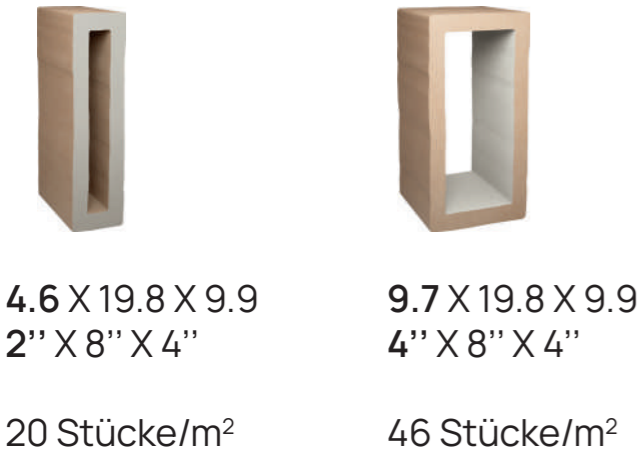
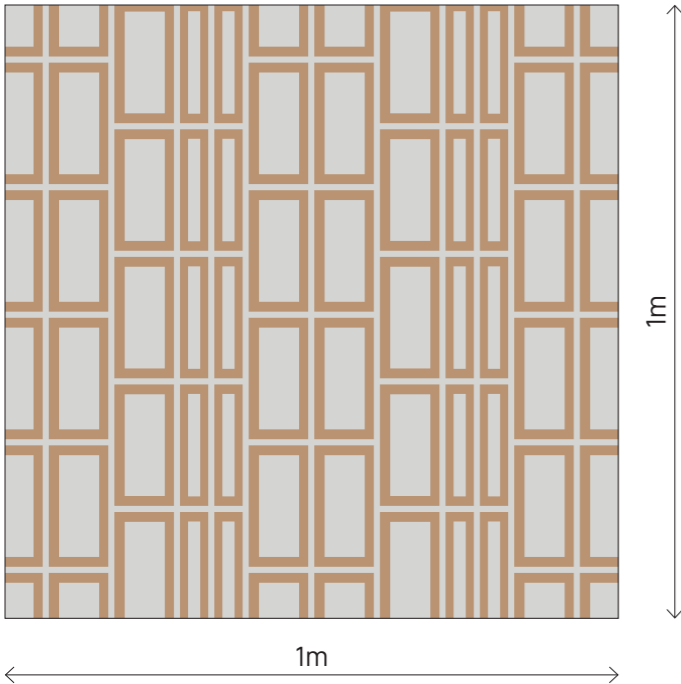
9.7 X 19.8 X 9.9
 4" X 8" X 4"
 20 Stücke/m²



A Piedi - Ochiatta

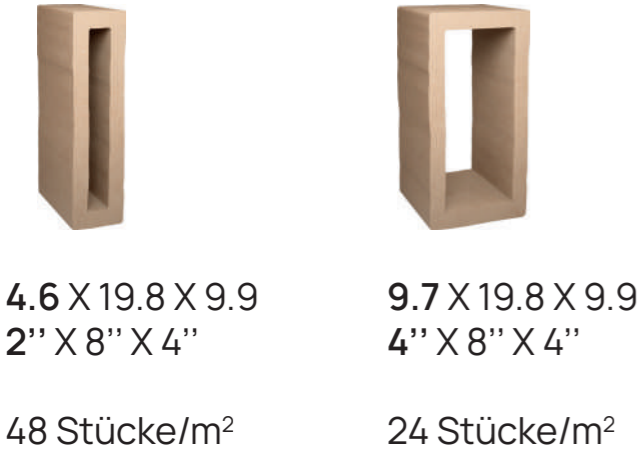
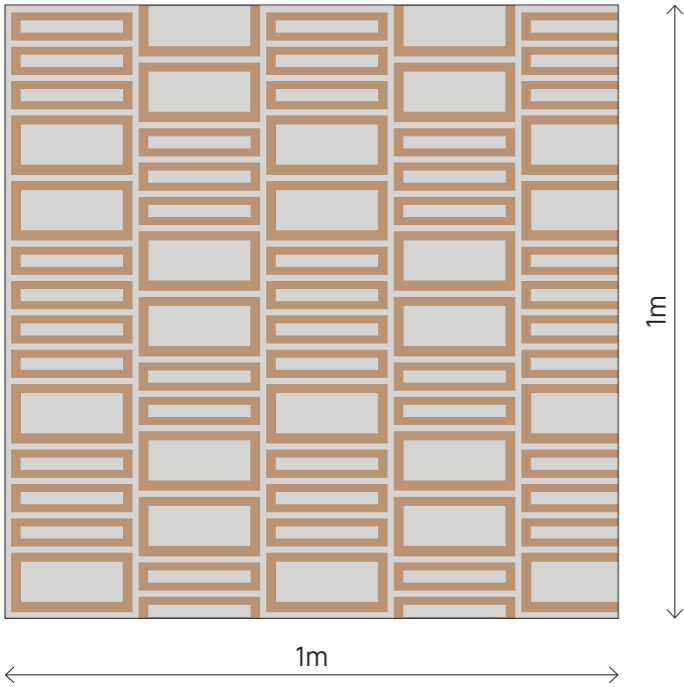
Zusammensetzung 17

A Piedi Grey 100x100
 Ochiatta Grey 4.6x19.8x9.9
 Ochiatta Grey 9.7 X 19.8 X 9.9



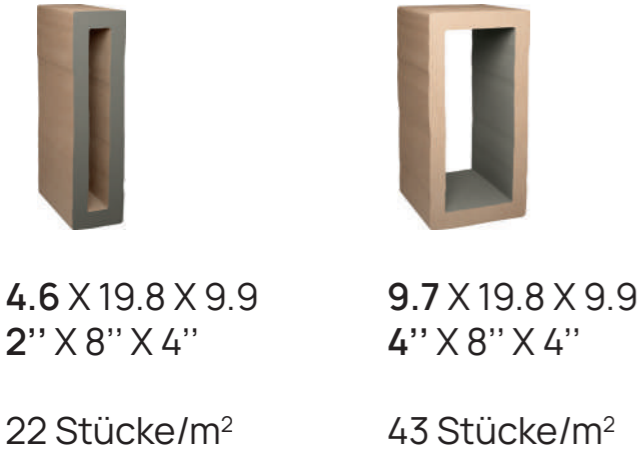
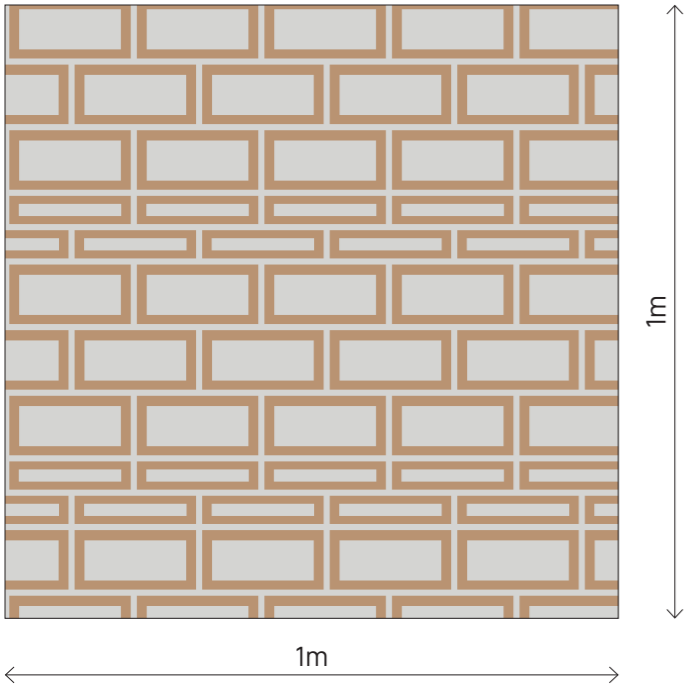
Zusammensetzung 18

A Piedi Nougat 100x100
 Ochiatta Natural 4.6x19.8x9.9
 Ochiatta Natural 9.7 X 19.8 X 9.9



Zusammensetzung 19

A Piedi Dark Green 100x100
 Ochiatta Dark Green 4.6x19.8x9.9
 Ochiatta Dark Green 9.7 X 19.8 X 9.9



4.6 X 19.8 X 9.9
 2" X 8" X 4"

22 Stücke/m²

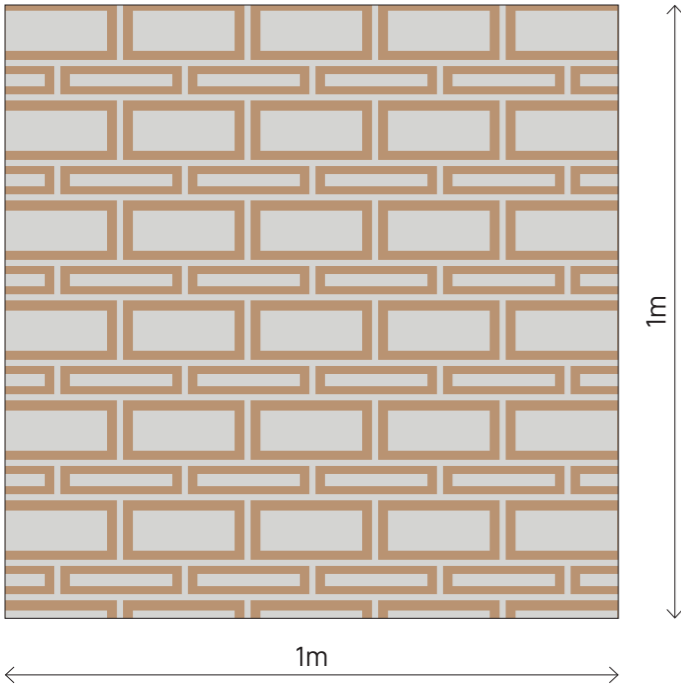
9.7 X 19.8 X 9.9
 4" X 8" X 4"

43 Stücke/m²



Zusammensetzung 20

A Piedi Black 100x100
 Ochiatta Black 4.6x19.8x9.9
 Ochiatta Black 9.7 X 19.8 X 9.9



4.6 X 19.8 X 9.9
 2" X 8" X 4"

36 Stücke/m²



9.7 X 19.8 X 9.9
 4" X 8" X 4"

35 Stücke/m²

Montageanleitung für keramikgitter.

Allgemeine empfehlungen

Verbindungsmittel

Die Wahl eines bestimmten Verbindungsmittel und seiner Anwendung hängt von der Art des Untergrunds, Einsatzort, der Art des Produkts und der ästhetischen Ausführung ab.

Art des untergrunds:

Die Festlegung der Art des Untergrunds und die Beurteilung seines Zustands sind von entscheidender Bedeutung, da einige Materialien Spuren von anderer Materialien enthalten können oder eine geringe Festigkeit aufweisen können.

Einsatzort:

Jeder Verlegebereich kann einen anderen Klebstoff erfordern, wobei zwischen Innen- und Außenbereichen unterschieden wird.

Produkt typ:

Die Eigenschaften der zu verlegenen Keramikfliese müssen bekannt sein, da einer der wichtigsten Faktoren die Wasseraufnahme ist. Die Wasseraufnahme der Keramikfliese wird durch ihre Porosität bestimmt. Hat eine Fliese beispielsweise eine Wasseraufnahme von weniger als 3 %, so gilt ihre Porosität als gering und sie erfordert in der Regel einen leistungsfähigeren Klebstoff.

Die dimensionale Stabilität ist ein weiterer wichtiger Aspekt bei der Festlegung des Fugenelements und der Fugenabmessung.

Ästhetische endverarbeitung:

Einfluss des Klebstoffs auf das gewünschte Bild der Keramikstücke in dem Panel. Ein Beispiel wäre, die bündige Fuge zu verwenden, um die Wirkung der durch das Keramikstück entstehenden Lücken zu verstärken oder die Fuge im Panel einlassen, zur Verstärkung der Schatten zwischen den Stücken.

- Die Fugen zwischen den Keramikstücken werden mit Mörtel oder Zementkleber hergestellt, wobei darauf zu achten ist das die richtige Menge verwendet wird, um Lücken oder Risse im Inneren des Keramikstück zu vermeiden.

- Zementkleber: Besteht hauptsächlich aus Zement, Sand und Zusatzstoffen, die die Haftung verbessern. Man unterscheidet zwischen C1 (empfohlen für Innenräume) und C2 (empfohlen für Außenbereiche).

- Flexibler Mörtel: Auch als flexibler Mörtel bezeichnet, handelt es sich um eine Lösung, die elastischer und widerstandsfähiger gegen strukturelle Spannungen sein soll.

Er unterscheidet sich von normalem Zementkleber durch seine Einteilung in S1 und S2, je nach Verformungsfähigkeit.

S1 ist der gebräuchlichste, während S2 eine hohe Verformungsfähigkeit aufweist.

Wärmeausdehnung

Alle Materialien dehnen sich bei unterschiedlichen

Temperaturen mehr oder weniger aus. Jedes im Baubereich verwendete Material hat seinen eigenen

Ausdehnungskoeffizienten, so dass:

- Die Kombination von zwei Materialien mit unterschiedlichen Ausdehnungskoeffizienten führt zu hohen Belastungen, was im Allgemeinen zu einem Ausgleich zwischen Leistung und Flexibilität führt, um die Einheit der einzelnen Teile nicht zu gefährden.
- Es ist notwendig, die Art der zu bearbeitenden Fuge (Struktur-, Rand- oder Zwischenfuge) zu kennen, sowie auch ihre Dimensionierung.
- Das als Dichtmittel verwendete Element muss in der Lage sein, eine gleichmäßige Verbindung zwischen den verschiedenen verwendeten Materialien aufrechtzuerhalten.

Allgemeine Grundlagen der Verlegung

Die Vorbereitung und Anpassung des widerstandsfähigen Untergrunds
Verlegen Sie die Keramikfliesen reihenweise an und prüfen Sie, ob das gesamte Ergebnis eben und lotrecht ist.

Verwenden Sie einen Mörtel von nicht zu flüssiger Konsistenz, damit er nicht überläuft und das Material verschmutzt, was dem Ganzen während der Montage mehr Stabilität verleiht.

1. Lassen Sie mindestens 1cm Fugen zwischen den einzelnen Stücken.
Reinigen Sie die Fugen.

2. Verlegungen bei einer Oberfläche größer als 4m², ist es ratsam, die Keramikfliesen mit einer Eisenstruktur zu verstärken. Für die Paneele müssen verschiedene Arten von Bewegungsfugen in Betracht gezogen werden: Dehnungsfugen am Profilrand und Dehnungsfugen zwischen den Modulen.

3. Vermeiden Sie die Montage der Keramikfliesen an frostigen oder extrem heißen Tagen.

Ausführung vor Ort

Einbau der Keramikfliesen im Innenbereich

Die Keramikfliesen in Innenräumen sind normalerweise keinen horizontalen Kräften ausgesetzt, wie z. B. hauptsächlich Wind, können aber vertikalen Belastungen ausgesetzt sein, wenn sie als tragende Wand oder Teil einer tragenden Wand eingesetzt werden. In diesem Fall muss eine Verstärkung berücksichtigt werden, wenn die entsprechende Bemessung dies ergibt. Sind Sie für eine Abtrennung oder Separierung vorgesehen, also keine strukturelle Art, ist eine Verstärkung nicht unbedingt erforderlich, wobei die allgemeinen Grundlagen der Installation und des Einbaus auf der Baustelle zu beachten sind.

Die Stabilität ist ein wichtiger Faktor wobei die Bedingungen für die Befestigung an der Profilrand oder der unteren Struktur berücksichtigt werden müssen.

- Wenn eine Verstärkung verwendet wird und diese eine zusätzliche Garantie darstellt oder unverzichtbar ist, wird ein Edelstahlstab mit einem Durchmesser von 6 mm empfohlen, wobei alle drei Reihen zwei Stäbe in der horizontalen Reihe und ein Stab in der vertikalen Reihe angebracht werden sollten.

- Die Verstärkung wird in den Zementmörtel eingebracht, und wenn Silikon verwendet wird, empfiehlt es sich, das Keramikstück mit einem umlaufenden Spalt zu versehen.

Verbindung der Keramikstücke.

- Zementmörtel oder Polyurethanharze.

• Dosierung: 1 Teil P-350 Zement + 3 Teile gewaschener

Flusssand, oder als alternative Polyurethan-Klebstoffharzen typ "Sikaflex".
Fugen zwischen Teilen

- Mindestens 1 cm

- Randabdichtung: 3,5 cm

In jedem Fall ist eine bautechnische Beratung durch einen Fachmann erforderlich.

Einbau der Keramikfliesen im Außenbereich

Maximale Abmessungen

- Die Module oder Keramikfliesen dürfen in keiner ihrer Abmessungen 4m überschreiten. Wird diese Abmessung überschritten, so sind sie in mehrere Module zu unterteilen, zwischen denen Dehnungs- und Dichtungsfugen vorhanden sein müssen.

• Aufgrund der unterschiedlichen Wärmeausdehnungskoeffizienten zwischen dem Grundmaterial und den Keramikstücken wird empfohlen, alle 16 m² Dehnungsfugen anzubringen, indem die Fläche in Paneelen von höchstens 4 m Länge abgegrenzt wird.

- Die Module oder Panele müssen durch eine Randfuge vom Rest des Gebäudes unabhängig sein.

- Die Verstärkung darf nicht mit der Keramik in Berührung kommen und muss vollständig abgedeckt sein.

Stabilität

- Die Module oder Panele sind umlaufend an einem Strukturelement zu befestigen, entweder direkt oder mit Hilfe eines Elements, das als Metall-, Holz- oder Maurerahmen dient.

- Handelt es sich um einen unabhängigen Bauteil, der als hinterlüftete Fassade dient, so erfolgt die Befestigung durch eine Verankerung an einer Metallunterkonstruktion oder einer Wandverkleidung.

- Wenn das Panel als Vorhangfassade dient, muss die vertikale Unterkonstruktion aus Stahlrippen in das Keramikstück eingebaut und an den Bodenplatten des Gebäudes verankert werden.

Widerstandsfähigkeit. Verstärkung der Konstruktion gegen vertikale und horizontale Belastungen (Wind).

- Die übliche Verstärkung für Keramikpaneele bis zu einer Länge von 4 m beträgt 2 Ø 5 mm - A50 in jeder horizontalen Leiste und 1 Ø 5 mm in jeder vertikalen Leiste in versetzter

Anordnung.

- Die Bemessung muss in jedem Fall entsprechend den besonderen Beanspruchungen kontrolliert und angepasst werden.

- Die Technische Baubestimmung (CTE_DB SE-F) legt die Mindestbewehrung fest, um dem Paneel die nötige Duktilität zu verleihen und Rissbildung zu verhindern; sowie MurrforVerankerungen alle drei vertikalen Schichten und horizontale Versatzschichten.

Alle diese Empfehlungen sind von allgemeiner Bedeutung und jedes Projekt sollte individuell mit seinen genaueren

Eigenschaften bewertet werden.

Union der Keramikstücke.

- Zementmörtel oder Polyurethanharze.

• Dosierung: 1 Teil P-350 Zement + 3 Teile gewaschener Flusssand, oder als alternative Polyurethan-Klebstoffharzen typ "Sikaflex".

Fugen zwischen Teilen

- Mindestens 1 cm

- Randabdichtung: 3,5 cm In jedem Fall ist eine bautechnische Beratung durch einen Fachmann erforderlich.

Alle diese Empfehlungen sind von allgemeiner Bedeutung und jedes Projekt sollte individuell mit seinen genaueren Eigenschaften bewertet werden.